

# LÍNEA INDUSTRIAL

- ✓ **TANQUES**
- ✓ **ACCESORIOS**
- ✓ **CUBIERTAS**
- ✓ **PERFILES ESTRUCTURALES**
- ✓ **ESCALERAS**
- ✓ **REJILLAS**
- ✓ **PRODUCTOS ESPECIALES**
- ✓ **TRAMPAS DE GRASA**

Piezas fabricadas de materiales compuestos constituidos por fibras de vidrio como refuerzo y resinas termoestables resistentes a la corrosión y en aplicaciones especiales con retardante al fuego. Su alto contenido en refuerzo y la orientación del mismo brinda al producto propiedades físicas y mecánicas excepcionales difíciles de obtener con materiales tradicionales como el acero, aluminio o madera.



# TANQUES



Tanques de alta resistencia mecánica y a la corrosión, diseñados para el manejo de productos químicos, agua, alimentos o cualquier producto sensible a la contaminación.

Fabricación bajo normas NTC 2888, NTC 2889 y NTC 2890 (Equivalentes ASTM D3299, ASTM D4097 y ASTM C582-02).



La selección de la resina o la mezcla de ellas a emplear en cada capa es el resultado de nuestro conocimiento y de años de experiencia con la que buscamos obtener la máxima resistencia química y mecánica brindando una solución efectiva contra la corrosión.

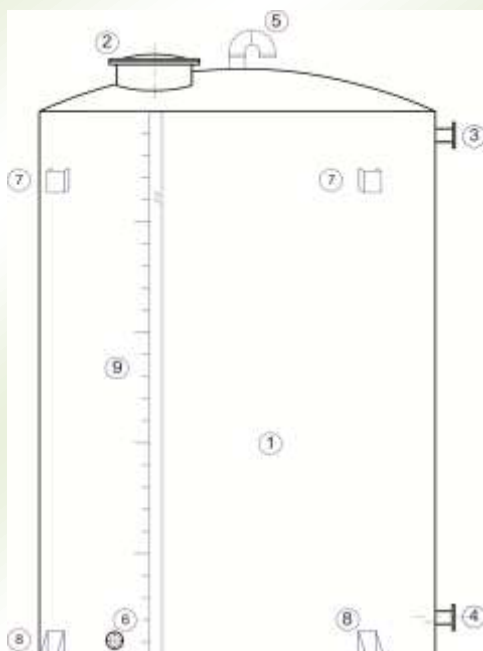
En REFORPLAS® trabajamos con resinas Poliester:

- Isoftálicas
- Ortoftálicas
- Híbridas
- Vinil éster
- Bisfenólicas
- Halogenadas (Retardante al fuego)

Procesos de fabricación:

- Moldeo abierto, por contacto.
- Filamento enrollado.

## CONFIGURACIÓN BÁSICA



1. Cuerpo cilíndrico
2. Manhole (Escotilla de acceso)
3. Entrada
4. Salida
5. Respiradero
6. Drenaje
7. Orejas de Izado
8. Anclajes.
9. Banda traslucida indicadora de nivel.

ALTURA (mm)		DIÁMETRO INTERNO (mm)								
CAPACIDAD (gal)	CAPACIDAD (L)	1500	1800	2100	2400	2700	3000	3300	3600	3660
793	3.000	1698								
1.057	4.000	2264	-							
1.321	5.000	2829	1965	-						
1.585	6.000	3395	2358	-						
2.113	8.000	4527	3144	2310	-					
2.642	10.000	5659	3930	2887	-					
3.170	12.000	6791	4716	3465	2653	-				
3.963	15.000	-	5895	4331	3316	-				
4.755	18.000	-	7074	5197	3979	3144	-			
5.283	20.000	-	7860	5774	4421	3493	-			
6.604	25.000		-	7218	5526	4366	3537	-		
7.925	30.000		-	8661	6631	5240	4244	3508	-	
9.246	35.000		-	10105	7737	6113	4951	4092	-	-
10.567	40.000			-	8842	6986	5659	4677	3930	3802
11.888	45.000			-	9947	7860	6366	5261	4421	4277
13.209	50.000			-	11052	8733	7074	5846	4912	4752
14.530	55.000				-	9606	7781	6431	5403	5228
15.850	60.000				-	10479	8488	7015	5895	5703
17.171	65.000				-	11353	9196	7600	6386	6178
18.492	70.000					-	9903	8184	6877	6653
19.813	75.000					-	10610	8769	7368	7129
21.134	80.000					-	11318	9353	7860	7604
22.455	85.000						-	9938	8351	8079
23.776	90.000						-	10523	8842	8554
25.096	95.000						-	11107	9333	9030
26.417	100.000						-	11692	9824	9505
27.738	105.000							-	10316	9980
29.059	110.000							-	10807	10455

Manejamos el Sistema Internacional de Unidades para nuestras medidas.

Para nuestros tanques las conexiones también están disponibles en el sistema Inglés.

Fabricamos megatanques y tanques de especificaciones diferentes a las citadas según la necesidad del cliente.

¡Tanques de 85.000 Litros en una sola pieza!

## TIPOS DE TANQUES

Según disposición

### Verticales



### Tapas y Fondos

Plano



Abombado



Cónico



Inclinado



## Horizontales

- Almacenamiento



- Transporte – Carrotanques



## Rectangulares



## VENTAJAS

- ✓ Alta resistencia química a productos agresivos y corrosivos (hipocloritos, ácidos, bases) como:
  - Hipoclorito de sodio, NaClO 14%
  - Soda Caustica, NaOH 50%
  - Ácido Clorhídrico, HCl 25%
  - Ácido Nítrico, H<sub>3</sub>NO<sub>4</sub> 20%
- ✓ Mantenimiento mínimo, fácil de limpiar con un chorro de agua o vapor.
- ✓ Fáciles de modificar, no requieren soldadura.
- ✓ A diferencia de los tanques metálicos con revestimiento, no presentan problemas ocasionados por la diferencia entre los coeficientes de expansión entre la capa interna y el substrato.
- ✓ No requiere pintura exterior o revestimientos internos necesarios en tanques metálicos.
- ✓ Barrera química no porosa.
- ✓ Tanques livianos, fáciles de instalar y de mover. Un tanque de 15.000 litros pesa 500 Kg aprox.
- ✓ Los tanques son fabricados con un alto factor de seguridad contra esfuerzos a la tensión, a ataque sísmico y viento de manera opcional.

### Nuestra experiencia en tanques:

- ✚ Sedimentadores.
  - ✚ Estratificadores
  - ✚ Percoladores
  - ✚ Para galvanizado
  - ✚ Reactores
    - Producción de Hipoclorito de Sodio
    - Producción de Jabón
  - ✚ Almacenamiento
    - Agroquímicos
    - Ácido Clorhídrico
    - Etilenglicol
    - Suero
    - Hidroxiclورو de Aluminio
    - Combustibles
    - Herbicidas
    - Metionina
    - Soda Caustica
    - Fenol
    - Formol
    - Agua Potable
- Entre otros...*

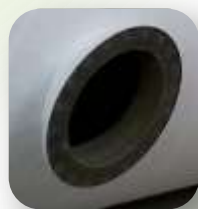
### Nuestros Clientes:

- ✚ Brinsa
- ✚ Chevron Texaco
- ✚ Grival
- ✚ Serviclоро
- ✚ Electrohidráulica
- ✚ Emgesa
- ✚ Cosmoagro

EXPERIENCIA

✓ **ACCESORIOS**

**Escotillas de Acceso "Manhole"**



**Medidor de Nivel**

**Escalera de Acceso**



**Baffles**

**Venteo**

**Orejas de Izado**

**Correas de Anclaje**

**Insertos de PVC o Acero**

**Plataforma para tránsito**

**Separador de compartimientos**

**Escaleras y barandas 100% en Plástico reforzado con fibra de vidrio (PRFV).**

**Conexiones Bridadas**

**Estándar**



**Soportes Tanque**



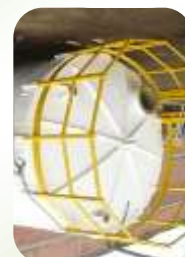
**Anclaje**



**Con Refuerzo**



**Barandas**



**Tipo placa**

**Cónico**

**A  
C  
C  
E  
S  
O  
R  
I  
O  
S**



# CUBIERTAS

*¡Fabricadas acorde con los requerimientos y para satisfacer las necesidades del cliente!*

## Autoportantes

Apoyadas sobre sus extremos o base perimetral.



## Con estructura de soporte

Como su nombre lo indica, van soportadas sobre una estructura.

## Ideales para

- Tanques
- Equipos
- Tornillos sin fin

### ¿Y por qué usarlas?...

- Evitar accidentes
- Aumentar vida útil de equipos al disminuir deterioro generado por exposición al sol y al agua.
- Evitar ingreso de objetos no deseables.
- Brinda un acabado estético agradable.



# ✓ PERFILES ESTRUCTURALES

Perfiles estructurales de excelentes propiedades físicas y mecánicas, presentan un mejor desempeño que la madera, el aluminio o el acero según la aplicación. Son una excelente alternativa que combina peso, calidad y precio. Fabricados por **Poltrusión** a partir de fibra de vidrio como refuerzo y resinas termoestables anticorrosivas de alto desempeño.

La **pultrusión**, proceso continuo y automatizado, optimiza el uso de refuerzo en proporción y orientación generando un compuesto de propiedades excepcionales, imposibles de lograr cualquiera de los otros procesos conocidos para este tipo de material.

Los perfiles se pueden fabricar con resinas que le dan alta resistencia química si la aplicación lo requiere.



## Ventajas

- Alta resistencia mecánica.
- Excelente resistencia a la corrosión.
- Transparentes a las ondas electromagnéticas.
- Excelentes propiedades dieléctricas.
- Alta relación de resistencia a peso.
- Resistencia al calor.
- Aislante térmico y dieléctrico.
- Estabilidad dimensional.
- Baja absorción de agua.

VARILLA	DIÁMETROS	
MACIZA	5,0 mm	8,0 mm
	10,0 mm	12,0 mm
	5/8" (15,87 mm)	3/4"(19,0 mm)
HUECA	10,0 mm	

PLATINAS	
Ancho	Espesor
1" (25,4mm)	Desde 3 mm Hasta 9,5 mm
1½" (38,1 mm)	
2" (50,8 mm)	

DOGBONE	
Ancho	Alto
3/8" (9,5mm)	1/2" (12,7 mm)

Longitud estándar 6 - 12 m, longitud diferente bajo pedido.

## Aplicaciones

- Separadores para transformadores.
- Separadores líneas de alta tensión.
- Pértigas para equipos puesta a tierra.
- Elementos tensores.
- Varillas para carpas.
- Pines para reforzar muros de contención.
- Alma para aisladores poliméricos.
- Postes para cercas eléctricas.
- Elementos estructurales para geocolchones.



✓ **ESCALERAS 100% EN FIBRA DE VIDRIO (PRFV)**

**POR MÓDULOS**



**GATO**

Con o sin guarda cuerpo.



✓ **REJILLAS 100% EN FIBRA DE VIDRIO**

Con o sin antideslizante.

Altura rejillas de 2,5 y 4 cm.

Espesor paredes que conforman la rejilla  
5mm, 6 mm y 1,5cm.







## PRODUCTOS ESPECIALES

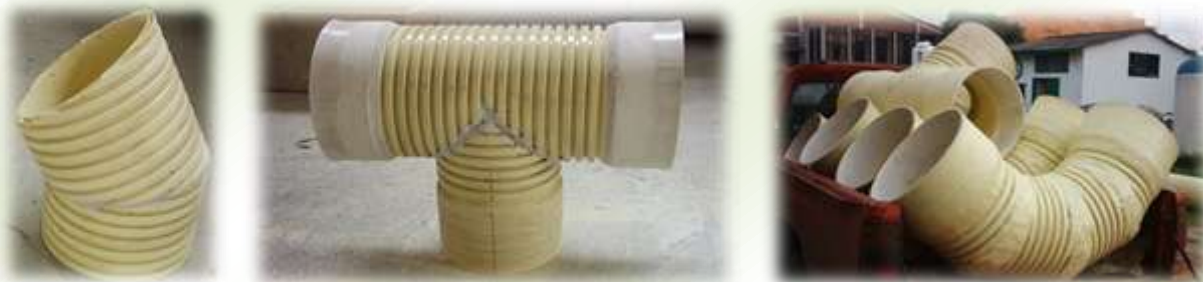
*Se trabajan equipos y productos especiales bajo planos o siguiendo las especificaciones de los clientes.*

Tanque Decantador Cónico, Brinsa. Zipaquirá.  
Dimensiones: Diámetro 4,0m x Altura 4,8m).



Torre para gases.

Recubrimiento de piezas de PVC con fibra de vidrio.



Chimenea para secadora de detergentes.





Tanque por módulos rectangular contraincendios, hidroeléctrica La Miel.

Válvulas



Carrotanque

Tubería y Accesorios 16", 50 psi.  
Proyecto de Refisal (Actual Brinsa), Zipaquirá.



Tubería doble brida, 6". Planta Shell Colombia, Santa Marta.

**¡150 psi!**



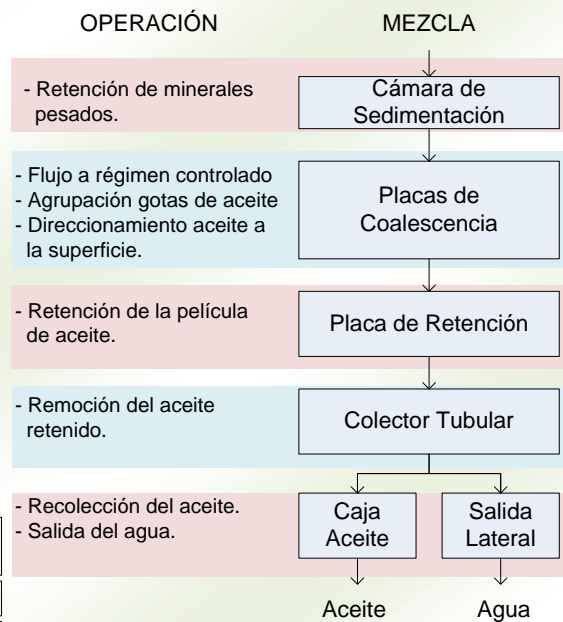
Tanque cónico con patas, Cosmoagro.

- ✓ Carcaza ventilador, ABL Internacional.
- ✓ Extensión chimenea para monómeros, Edospina S.A.

## ✓ TRAMPAS DE GRASA



Sistema diseñado para separar los residuos de aceite, grasa y combustible de las aguas de vertimiento. Fabricación en materiales compuestos de polímeros reforzados con fibra de vidrio.



	MODELO		Depósito de Aceite
	TRAMPA 7.0	TRAMPA 2,5	
CAPACIDAD	7,000 Litros/hora	2,500 Litros/hora	
ANCHO	0,8 m	0,46 m	0,3 m
LONGITUD	1,5 m	1,15 m	0,9 m
ALTURA	0,9 m	0,5 m	0,5 m